

里親入門講座

家庭の様々な事情により、家族と一緒に生活することができない子ども達があります。そうした子ども達を家庭に迎え入れ、温かく成長を見守りながら育てていくのが「里親さん」です。
里親や子どもの福祉について関心がある方であればどなたでも御参加いただけます。

令和5年 **10月28日**(土)14:00~16:00

受付開始13:30

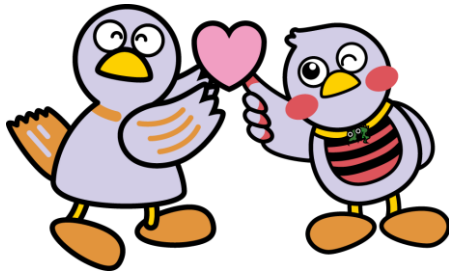
川口市並木公民館

川口市並木2-8-2

JR京浜東北線西川口駅東口 徒歩6分



←会場付近の地図を表示



埼玉県のマスコット「コバトン&さいたまっち」

- ◎里親制度について
- ◎里親さんの子育て体験談
- ◎質疑応答

- ◎対象 埼玉県在住で里親制度に関心のある方
※ 参加希望者が多数の場合、管内(川口市、蕨市、戸田市)在住の方を優先させていただきます。
- ◎申込み 電話でお申し込みください(9/1 受付開始・先着30名)
- ◎参加費 無料

申込み・問い合わせ先 (平日8:30~18:15)

埼玉県南児童相談所 里親推進担当

TEL 048-262-4152 (代)

共催：川口市、蕨市、戸田市、南はなみずき会(里親の会)

※川口市、蕨市、戸田市在住の方は、お住まいの市でもお申し込みいただけます。

川口市子育て相談課 TEL 048-258-1110 (代)

蕨市児童福祉課児童福祉係 TEL 048-432-3200 (代)

戸田市こども家庭支援室 TEL 048-299-2816 (代)