



里親 入門講座



埼玉県には里親を必要としている子どもが約1800人います！

皆さんは『里親制度』と聞くとどのようなイメージをしますか？

犬や猫の里親？昔ながらの『養子縁組』をイメージする方もいらっしゃるかもしれません。

埼玉県にはお父さん、お母さんの病気や離婚など様々な事情により、家庭で生活できない子どもがいます。そのような子どもたちを児童福祉法にもとづいて、里親の登録を受けた家庭が保護者に代わって地域の中で一時的にあるいは子どもの自立までご自身の家庭に迎え入れ養育していくのが『里親制度』です。

私たちは子ども達への豊かな愛情と正しい理解のある里親が一人でも多く増えることを願って活動しております。また、多くの方に里親制度を知って頂き、里親宅で生活している子どもたちが暮らしやすい地域作りをしたいと願っています。

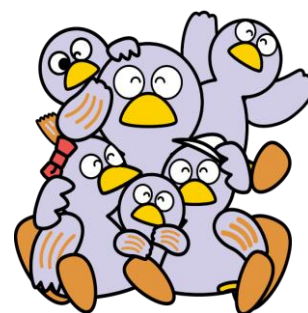
『里親を志したい！』『里親制度をもう少し知りたい！』『少し興味がある！』という方は、ぜひ下記の入門講座にいらしてください。お待ちしております！！

【日時】 令和5年10月31日(火) 13:00~15:00(12:30~受付)

【場所】 ワークヒルズ羽生(羽生勤労者総合福祉センター)大会議室
(埼玉県羽生市大字下羽生 1014-1 東武伊勢崎線「羽生駅」東口より徒歩 22 分)
*駐車場 100 台 完備。

【対象】 埼玉県在住、里親制度に関心のある方(定員 40 名)

【内容】 里親制度について
里親体験談
質疑応答



コバトン

【参加費】 **無料**

【申込・問い合わせ】 10月24日までに電話・メールまたは裏面のFAX申し込み用紙で下記の担当者までお申込みください。
社会福祉法人愛の泉 フォスタリング事業
(愛泉こども家庭センター内:担当)

電話:0480-63-3108 /mail:satooyako@ainoizumi.com

